



---

# ConcerTO sur le territoire du Syndicat du Bois de l'Aumône et de Billom Communauté

- FEUILLE DE ROUTE -

---



# Contexte national



# Pourquoi rechercher une gestion globale de la Matière Organique à l'échelle d'une intercommunalité ?

- **Pout tendre vers l'économie circulaire territoriale** => gestion des ressources efficace en maintenant l'équilibre des écosystèmes
- **Pour répondre aux orientations réglementaires** => généralisation du tri à la source des biodéchets d'ici 2023, volet agricole de la feuille de route Economie circulaire (Eci), Loi de lutte contre le gaspillage alimentaire et l'Eci
- **Pour mobiliser cette ressource qu'est la MO dans le développement territoriale**  
=> multiples origines (industrielle, agricole, urbaine) et acteurs aux enjeux différents
- **Pour limiter les risques (I) de concurrence, (II) de conflit d'approvisionnement et d'usage, (III) de choix inadaptés à l'échelle des territoires** => anticiper les mutations, en créant de la transversalité entre les acteurs → **Mise en réseau et action collective**

**= BESOIN DE CONCERTATION**

# Contexte local



# 2.1 Quelle prise en compte de la Matière Organique?



## Syndicat du Bois de l'Aumône

### Une forte légitimité sur les déchets :

- > Syndicat de collecte composé de 6 EPCI dont Billom Communauté
- > Membre du syndicat de traitement VALTOM (gestionnaire de l'unité de valorisation des déchets organiques Vernéa)



**Conforter**

### Des engagements :

- > Plan local de prévention des déchets
- > CODEC (achevé en 2019) + démarche Ecologie industrielle et territoriale + test label économie circulaire
- > Inscription dans le Schéma Territorial de Gestion des Déchets Organique à l'échelle du VALTOM



**Poursuivre**

### La conscience d'enjeux forts (économiques et écologiques) autour du retour au sol :

- > Volonté d'avoir une vision globale et claire de la gestion de la MO
- > Volonté de la faire converger vers les autres engagements des documents cadres
- > Embauche d'une animatrice pour mettre en œuvre ConcerTO



**Aller plus loin**

## 2.1 Quelle prise en compte de la MO ?

### Billom Communauté

#### Une compétence déchets déléguée au SBA et au VALTOM

- > Pas de personne référente sur la MO
- > Une entrée par le plan climat (PCAET), l'économie circulaire, l'alimentation (PAT)



**Un sujet « nouveau » pour la collectivité**

#### Les déchets organiques comme leviers :

- > Pour aller au-delà d'initiatives ponctuelles (récupération par les services pour faire du compost)
- > Pour faire le lien PCAET/PAT
- > Pour continuer à mobiliser les acteurs de ces plans



**La volonté d'agir**

#### Un territoire ConcerTO doublement pilote :

- > Pilote pour l'ADEME pour tester l'échelle EPCI
- > Pilote pour le SBA pour préfigurer l'échelle syndicat



**Le souhait d'expérimenter**

# 2.2 Un projet multi-scalaire et multi-acteurs



**VALTOM**

Collectivité compétence traitement qui dispose des moyens de traitement et de la connaissance d'un territoire plus large

**Parcs**

PNR Livradois Forez  
Eco-pôle Val d'Allier

**Chambres consulaires**

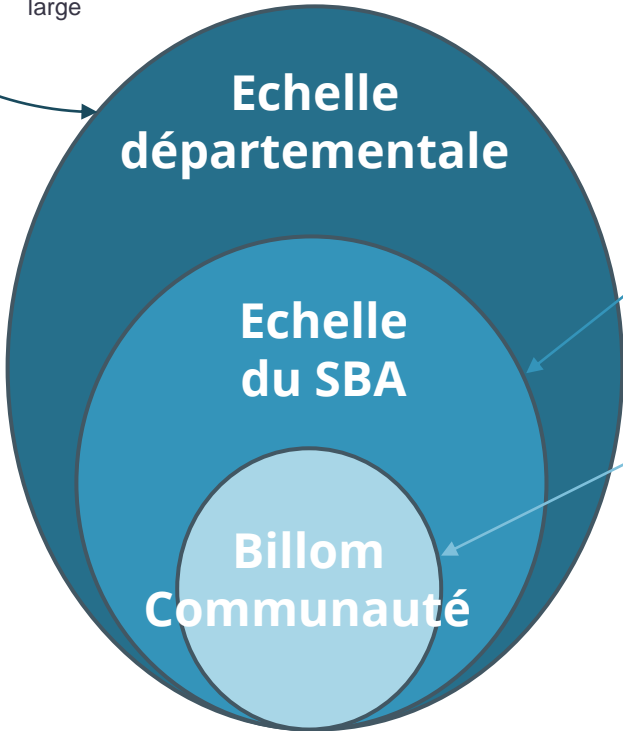
Chambre d'agriculture 63  
Chambre de commerce et d'industrie

**Associations départementales**

Bio 63, Terre de Liens  
Jardiniers d'Auvergne

**Traitement**

CUMA compostage,  
Société SARIA, Sarl  
Ecovert Boilon



**Syndicat du Bois de l'Aumône**

collectivité compétence collecte qui dispose des moyens de mettre en œuvre un plan d'actions concret

Réseaux du SBA (Compost Plus, Réseau Compost Citoyen, A3P, éclaira, etc.)

**Communes de l'intercommunalité**

**Entreprises**

GRDF, Commerçants, Artisans, Marchés, Union des industries agro-alimentaires, grande distribution, Limagrain, etc.

**Particuliers**

habitants impliqués bénévolement

**Agriculteurs**

**Etablissements publics**

ESAT, ONF, Scolaires  
EPHAD, écoles ingénieurs,

**Associations locales**

Jardiniers d'Auvergne,  
Régie de Territoire des Deux Rives

## 2.3 Plusieurs projets complémentaires

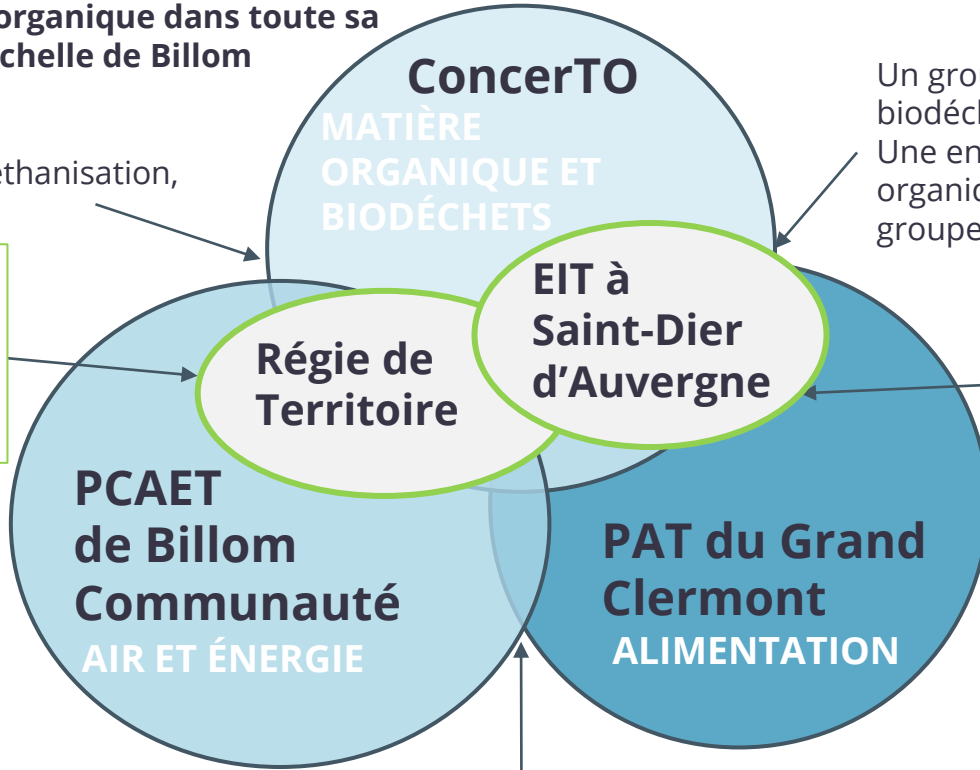


**Une méthodologie de travail collaborative sur la matière organique dans toute sa dimension à l'échelle de Billom Communauté**

Travail sur la méthanisation, la biomasse ?

A l'échelle de Billom, favoriser le lien social autour du compostage partagé tout en créant de l'emploi en réinsertion.

Outil de planification et d'évaluation du plan d'action sur l'air, les énergies renouvelables, la consommation d'énergie



Un travail sur l'économie circulaire

Un groupe de projet sur les biodéchets dans le PAT ?  
Une entrée matière organique dans chaque groupe de travail ?

A plus petite échelle, créer du lien entre commerçants et agriculteurs.

Une méthodologie de travail collaborative avec des groupes de travail sur plusieurs axes alimentaires



# En résumé



# Enjeux et objectifs



## 3.1 Enjeux de la démarche ConcerT0

### > **Mieux connaître les enjeux de la Matière Organique**

Réaliser et partager un diagnostic sur l'état de la filière, ses besoins, ses acteurs

### > **Passer de la programmation à l'opérationnel**

Traduire les plans en actions concrètes (ex : organisation de la gestion du broyat, mise en place d'un autre méthaniseur...)

### > **Proposer une méthode solide pour co-décider**

Associer la diversité d'acteurs impliqués dans la filière de la matière organique

### > **Renforcer le rôle et les missions du syndicat**

Par la concertation, identifier de nouvelles compétences et champs d'actions

## 3.2 Définition de la Matière Organique prise en compte



### > Réfléchir à partir des gisements

A cette étape de la réflexion, il paraît pertinent de prendre en compte dans ConcerTO une large acception de la MO, soit les gisements suivants : la filière agricole, la filière bois, les boues de step, le gaspillage alimentaire, les résidus agricoles, les résidus de l'industrie alimentaire, etc.

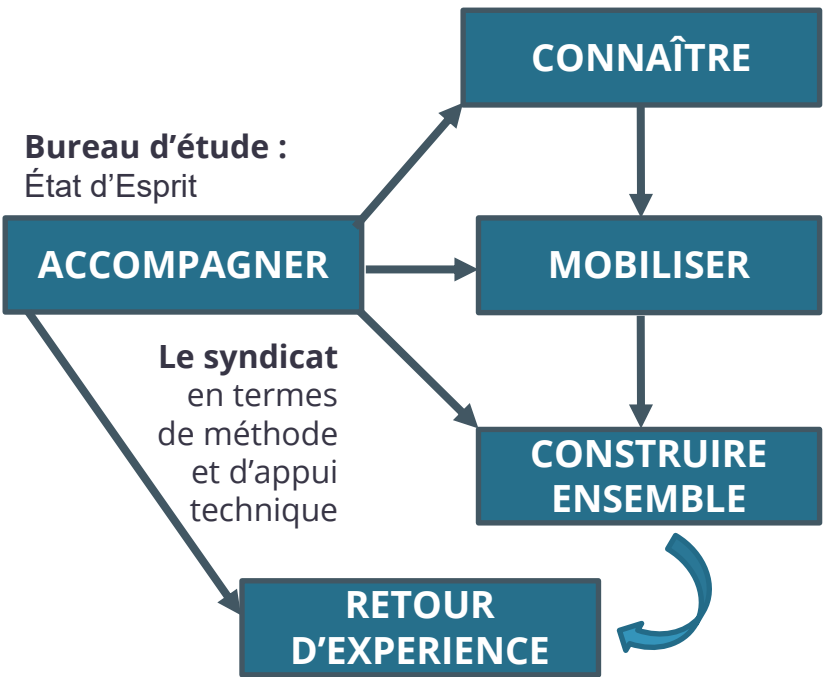
### > La phase de diagnostic pour affiner ce qu'est la matière organique pour les acteurs

Les entretiens ont aussi pour objectif de mettre en lumière ce que l'enquêté considère comme étant de la matière organique.

### > Questionner la nécessité, ou non, de segmenter les sujets en fonction des acteurs



# 3.3 Objectifs opérationnels



Bureau d'étude :  
État d'Esprit

Le syndicat  
en termes  
de méthode  
et d'appui  
technique

**Avoir une vision globale** des gisements, des filières existantes et potentielles, des expériences en cours, des projets et de leur état d'avancement...

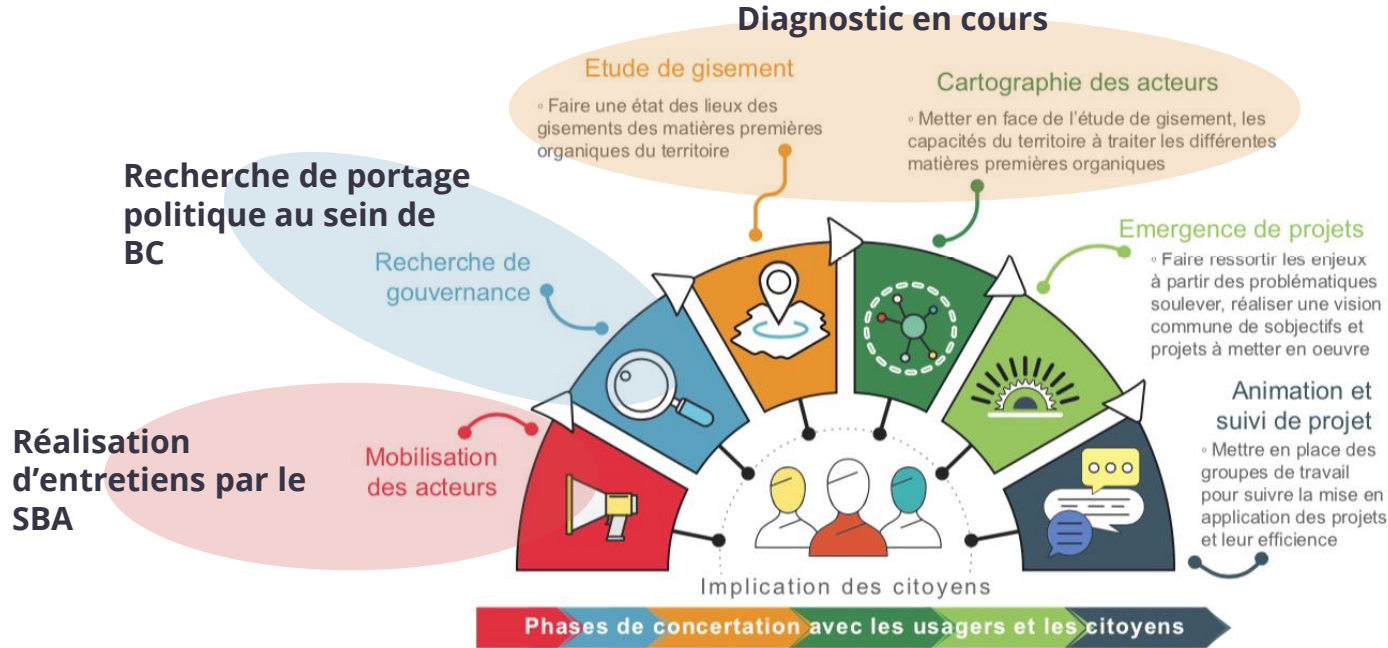
**Mettre les acteurs autour d'une table** pour qu'ils se connaissent, partagent les diagnostics, créent de la synergie, fassent du retour d'expérience entre eux...

**Nouveaux projets concrets**

**Alimenter et enrichir le guide ConcerTO** pour qu'il devienne une méthode de concertation et non une liste d'outils.

# 3.4 Les étapes identifiées dans le guide

Où en sont le SBA et Billom Communauté ?



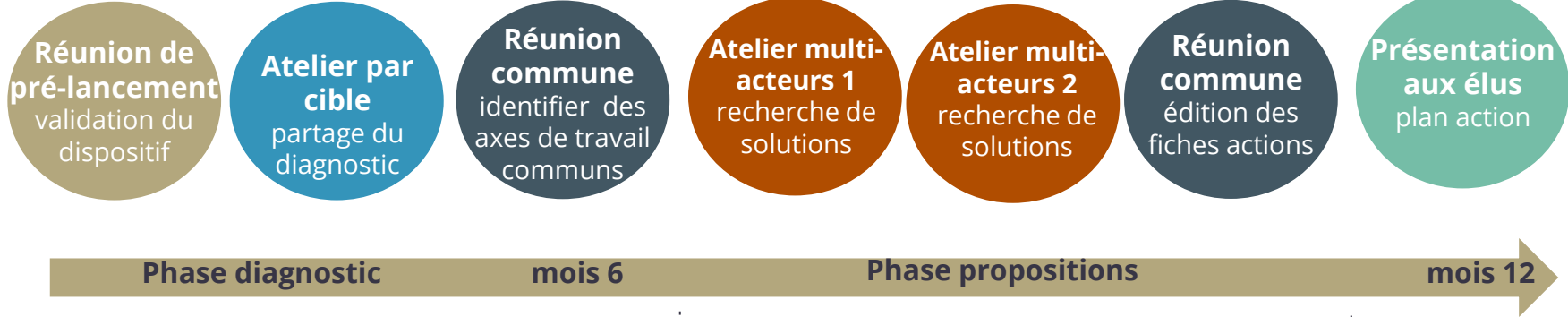
# Le dispositif socle

# 4

# Le dispositif socle validé

C'est un dispositif graduel, qui permet a minima d'aboutir à des plans d'actions concrètes à engager. Il peut se dérouler sur 1 an ou 18 mois et se répéter plusieurs fois, afin de suivre la mise en œuvre des actions définies précédemment et d'en engager de nouvelles.

La terminologie ci-dessous est purement indicative et peut être adaptée aux préférences du territoire. En parallèle de ce « socle », plusieurs options peuvent améliorer et approfondir le dispositif.



+

Des options à définir collectivement (voir partie 5)